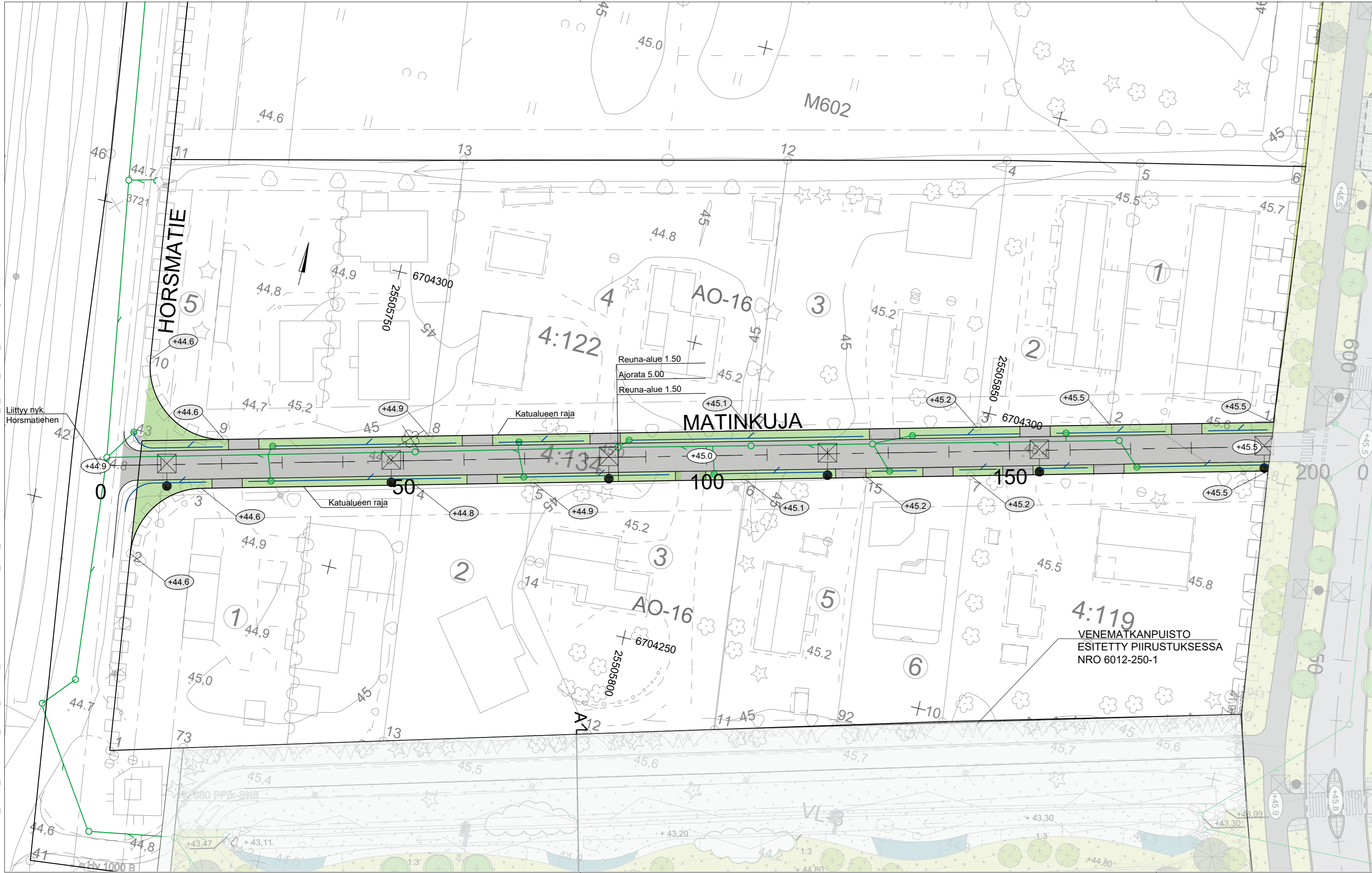
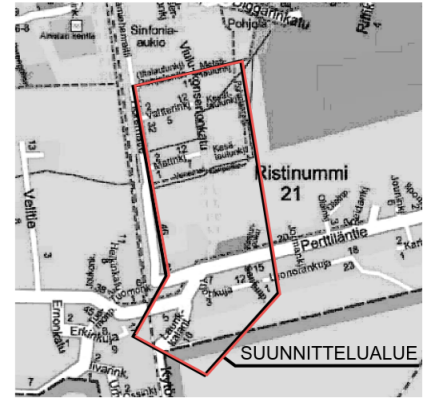


L:\1500\318837_Ainola_vaihe2\6012_Ainola_vaihe2\4_Suunnitelmat\Ainola_vaihe2\220_1_aspir_Ainola_vaihe2.dwg



- PIIRUSTUSMERKINNÄT**
- Säilyvä lehti-/havupuu
 - Nurmi
 - Ajorata/jk+pp (asfaltti)
 - Valaisin
 - Uusi hulevesikaivo
 - Uusi hulevesiviemäri
 - Katualueen/tontin korkopiste
 - Kadun keskilinjän korkeus



<p>MUUTOS</p> <p>JÄRVENPÄÄN KAUPUNKI KAUPUNKITEKNIKAN PALVELUT SUUNNITTELUPALVELUT</p>		<p>PÄIVÄYS 10.10.2023</p> <p>SUUNN. PIIRT.</p>
<p><i>Ainolan aluekeskus, vaihe 2</i> <i>Matinkuja</i> <i>Katusuunnitelma</i> <i>Asemapiirustus</i></p>		<p>TARK.</p> <p>HYV.</p> <p>MITTAKAAVA 1:500</p>
<p>Korkeustaso N2000, EUREF-FIN-tasokoordinaatisto ETRS-GK25</p>		<p>PIIRUSTUKSEN N:O 6012-220-5</p>
<p> WSP Yrittäjäntie 10 90230 Oulu, puh. 0207 864 11</p>		<p>LIITTYY PIIR.N:O</p> <p>PÄIVÄYS</p> <p>SUUNN. PIIRT.</p> <p>TARK.</p>